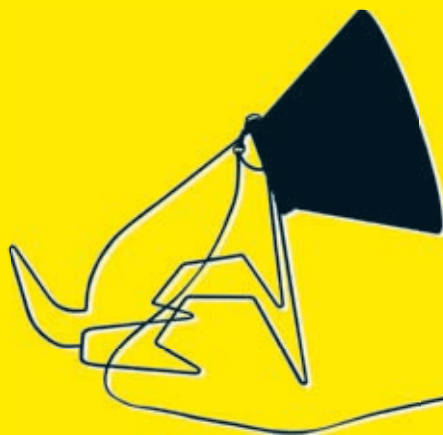


**AAN-UIT**

O.a.  
MOON LIGHT  
EMBRACE  
OOG  
FANTASY  
BRONCO





vlnr.  
Lampen. MIC  
Lamp. BRONCO

## “Om de schaduw de baas te blijven moet je alles op alles zetten”

De AAN-UIT collectie onderscheidt zich door aansprekende, heldere lampontwerpen die door vorm en materiaalgebruik helemaal van deze tijd zijn. De filosofie achter het merk is ‘licht’ optimaal te beleven.

Naast de collectie ontwerpt en realiseert AAN-UIT custom-made armaturen voor projecten en particulieren.

In nauwe samenwerking met de opdrachtgever wordt gezocht naar een mooie balans tussen functie en beleving.

“Licht heeft de kracht zijn omgeving een metamorfose te laten ondergaan. AAN-UIT streeft naar een collectie lampen die zowel aan als uit een lust is voor het oog”.

*Marc Th. van der Voorn - Ontwerper*

\* In deze uitgave wordt naast de vaste collectie aandacht besteed aan de ontwikkeling van nieuwe modellen.





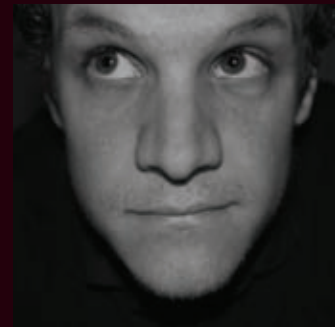
v.l.nr.  
Lamp. BRONCO  
Lamp. ROOTS  
Lamp. LIBERTÉ

## Liberté

De lamp Liberté is door Viktor Harmens ontworpen tijdens zijn afstudeerstage bij AAN-UIT. Het staalband waar de lamp uit is opgebouwd, is zowel vorm als constructie.

Viktor Harmens (1982) is in 2009 afgestudeerd als industrieel product ontwerper aan de Hogeschool van Arnhem en Nijmegen.

Als ontwerper heeft hij een voorliefde voor interieurproducten met een heldere beeldtaal en een grafisch karakter.







vlnr.  
Lampen.  
Lamp. MOON LIGHT  
TURN-oN

## Moon Light

De Moon Light serie is sinds de introductie in 2004 uitgegroeid tot een vaste waarde binnen de AAN-UIT collectie.

Zowel de staande lamp alsmede de hanglamp worden veelvuldig toegepast. Het effect van het licht op de opengewerkte kap is sprookjesachtig.

Ontwerper Marc Th. van der Voorn (1974) studeerde in 2001 af aan de Kunstacademie Minerva, Groningen, richting interieurarchitectuur. Datzelfde jaar richt hij AAN-UIT Lichtontwerpen op en legt daarmee de basis voor een loopbaan als zelfstandig ontwerper.







vlnr.  
Tafel. Ronald Knol  
Lamp. DOME  
Object. Gert-Jan Vlaming  
Lamp. BRONCO  
Stoel. Pascal de Boer

## Bronco

Ontwerper Castor Bours (1984) ontwierp de lamp Bronco tijdens zijn studie aan de Design Academy Eindhoven.

In zijn projecten gaat hij op zoek naar 'mogelijkheden in de beperking'.

Hij ontdekt thema's die ons niet opvallen of onze aandacht hebben verloren. Dit leidt vaak tot projecten met een achterliggende boodschap.

Over Bronco zegt hij: "Wij kunnen haast niet meer zonder stroom. We zijn er afhankelijk van geworden en het houdt ons in zekere zin aan de lijn. Evenals Bronco die met zijn snoer vast zit aan het stopcontact".





**EMBRACE TAFELLAMP**  
H 46 cm, L 58 cm, B 20 cm  
max. 60 W



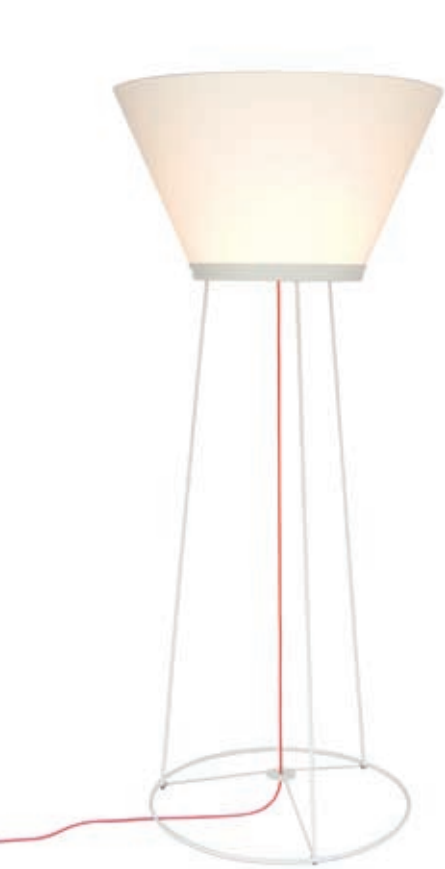
**HANG-IN-THERE HANGLAMP**  
Ø 30 cm, H 50 cm - max. 60 W  
\* Inclusief transparante pendel 80 cm



**MOON LIGHT HANGLAMP**  
Ø 50 cm - H 45 cm / Ø 75 cm - H 40 cm  
Ø 90 cm - H 45 cm - max. 60 W  
\* Inclusief transparante pendel 80 cm  
\* \* Leverbaar in Bloem en Circular



**LIBERTE HANGLAMP**  
Ø 60 cm, H 55 cm  
max. 60 W - zwart  
\* Inclusief pendel 80 cm (rood)



**TORCH STAANDE LAMP**  
Ø 85 cm, H 195 cm  
max. 100 W (dimbaar)



\* Concept - prototype



**UP STAANDE LAMP**  
Porseleinen kapje en voet  
Ø 18 cm, H 190 cm  
100 W Halogeen (dimbaar)



**TURN-ON TAFELLAMP**  
Ø 38 cm, H 50 cm  
max. 60 W



**MOON LIGHT STAANDE LAMP**  
Circular - Large: Ø 100 cm, H 195 cm  
max. 100 W (dimbaar)



**BLOKLAMPJE OBJECT**  
H 35 cm, L 18 cm, B 6 cm  
Watergesneden uit massief wengé  
\* Lichtbron: GEEN





**BOWL STRAIGHT / NARROW TAFELLAMP**  
Ø 38 cm, H 38 cm - max. 60 W



**DOME HANGLAMP**  
Ø 70 cm, H 26 cm - max. 60 W  
\* Inclusief transparante pendel 80 cm



**OOG TAFELLAMP**  
H 55 cm, L 60 cm, B 15 cm  
max. 60 W



**FANTASY STRAIGHT / NARROW HANGLAMP**  
Ø 40 cm, H 38 cm - max. 60 W  
Kleuren: wit / wit - zwart / zwart - wit / groen  
\* Inclusief transparante pendel 80 cm



**REVERSE TAFELLAMP**  
Ø 38 cm, H 50 cm  
max. 60 W - Rood / Wit



**MOON LIGHT STAANDE LAMP**  
Bloem - Medium: Ø 75 cm, H 140 cm  
Large: Ø 100 cm, H 195 cm  
max. 60 W / 100 W (dimbaar)



**MIC VLOERLAMP**  
Medium: H 140 - Large: 180 cm  
voet: 25 x 25 cm  
max. 35 W / 60 W buislamp



**ROOTS VLOERLAMP**  
Ø 60 cm, H 155cm  
max. 60 W



**BRONCO VLOERLAMP**  
Ø 35 cm, H 50 cm  
max. 60 W



vlnr.  
Lamp. OOG  
Lamp. EMBRACE

## Tip

Een lamp die niet direct een functie heeft kan toch vaak het verschil maken in een ruimte. Een lamp als object, net als een vaas bloemen of een schilderij. De lamp BRONCO is hier een mooi voorbeeld van.

Het verlichten van een ruimte blijft voor velen een lastige opgave. Licht kan je omgeving enorm beïnvloeden. Probeer de lichtbronnen eens anders in de ruimte te plaatsen, in plaats van het hele interieur om te gooien. Het resultaat is vaak meer dan verrassend.





## Achter de schermen

Zonder experimenten geen nieuwe ontwerpen. AAN-UIT is constant bezig met vernieuwing, zowel voor als achter de schermen. Het Europees Keramisch Werk Centrum (EKWC) in Den Bosch biedt ontwerpers de ruimte en expertise om op het gebied van keramiek de grenzen op te zoeken. Marc Th. van der Voorn heeft drie maanden bij het EKWC gewerkt aan een serie lampen.

“Porselein heeft de eigenschap dat het zeer goed tegen warmte kan. Het wordt gebakken bij een temperatuur van 1000 graden Celsius. Een halogeen lampje wordt gemiddeld 250 graden en kan, net als bij glas, zeer dicht op porselein worden toegepast. Fittingen zijn daarom ook vaak van porselein gemaakt”.

”Deze eigenschap van porselein heb ik als uitgangspunt genomen. De materialen waar ik in het algemeen mee werk kunnen niet zo goed tegen warmte maar zijn daarin tegen wel lichtdoorlatend.

De lamp UP en een wandlamp, met de veelzeggende werktitel ‘wandlampje’, zijn het resultaat.

De stap om het onderzoek door te vertalen naar een produceerbaar ontwerp blijft lastig, maar opgeven is geen optie”.

Lampen. WANDLAMPJE



# AAN-UIT

# IS O.A. VERKRIJGBAAR

**BIJ** Een compleet overzicht vindt u op [www.aanuit.nl](http://www.aanuit.nl)

## strand west

*Ruimte voor interieur*

Oudegracht 114  
3511 AW Utrecht  
tel. 030 - 230 43 05  
[www.strandwest.nl](http://www.strandwest.nl)

**Slauerhoff**  
interieurs  
ontwerp en uitvoering

Voorstreek 26  
8911 JP Leeuwarden  
tel. 058 - 212 42 89  
[www.slauerhoffinterieurs.nl](http://www.slauerhoffinterieurs.nl)

**0900=design.nl**

shopping 4 your favorites

Binckhorstlaan 36  
2516 BE Den Haag  
tel. 0900 - 337 44 66  
[www.0900-design.nl](http://www.0900-design.nl)

**CILO**  
collection of interior and lifestyle objects

Gerritsenweg 11G  
7202 BP Zutphen  
tel. 0575 - 583 656  
[www.cilo.nl](http://www.cilo.nl)



I Buy It  
Webwinkel  
[www.ibuyit.nl](http://www.ibuyit.nl)



## COLOFON

Concept & Design. Markanti  
Art-directie. Marc Th. van der Voorn  
Fotografie. Pascal de Boer  
Lokatie. STUDIO K7

Deze productie is tot stand gekomen met de medewerking van:

Ronald Knol  
Gert-Jan Vlaming  
Paul Bos  
Stephan van Leiden  
Robbert Laugs  
Viktor Harmens  
Castor Bours

Drukwerk. Libertas



Kovelaarstraat 7  
3582 GN Utrecht - NL  
[www.aanuit.nl](http://www.aanuit.nl)





